

## Base mounting

- Base mounting switches with snap-on mounting
- for DIN rail
- 2 pole
- 250 V up to 1000 V DC
- 10 A up to 50 A
- IP30

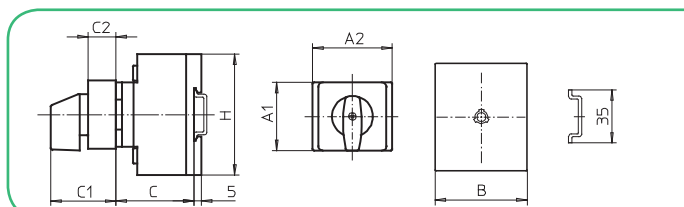
- Main/Emergency-Off Switches
- Main Switches
- ON-OFF Switches



Switching programme	Rated data (IEC 60947)				Terminal capacities (mm <sup>2</sup> )				→ Main/Emergency-Off Sw.	→ Main Switches:	→ ON-OFF Switches	
	Operational current DC21-B I <sub>e</sub> at				solid		flexible					
	250 V	450 V	650 V	800 V	1000 V	min	max	min	max	Order code number	Order code number	Order code number
<b>83200</b> 1 string 	20 A	16 A	10 A			1	10	0.75	6	D211-83200-026V4	D211-83200-026V1	D211-83200-026M1
		32 A	20 A			1	10	0.75	6	D221-83200-026V4	D221-83200-026V1	D221-83200-026M1
	50 A	40 A	32 A			4	16	2.5	10	D222-83200-026V4	D222-83200-026V1	D222-83200-026M1
				32 A	20 A	1	10	0.75	6	D241-83200-026V4	D241-83200-026V1	D241-83200-026M1
				50 A	20 A	4	16	2.5	10	D242-83200-026V4	D242-83200-026V1	D242-83200-026M1
<b>83300</b> 1 string 				32 A	32 A	1	10	0.75	6	D241-83300-026V4	D241-83300-026V1	D241-83300-026M1
				50 A	50 A	4	16	2.5	10	D242-83300-026V4	D242-83300-026V1	D242-83300-026M1
<b>84200</b> 2 strings 	20 A	16 A	10 A			1	10	0.75	6	D211-84200-026V4	D211-84200-026V1	D211-84200-026M1
		32 A	20 A			1	10	0.75	6	D221-84200-026V4	D221-84200-026V1	D221-84200-026M1
	50 A	40 A	32 A			4	16	2.5	10	D222-84200-026V4	D222-84200-026V1	D222-84200-026M1
				32 A	20 A	1	10	0.75	6	D241-84200-026V4	D241-84200-026V1	D241-84200-026M1
				50 A	20 A	4	16	2.5	10	D242-84200-026V4	D242-84200-026V1	D242-84200-026M1
<b>85200</b> 3 strings 	20 A	16 A	10 A			1	10	0.75	6	D211-85200-026V4	D211-85200-026V1	D211-85200-026M1
		32 A	20 A			1	10	0.75	6	D221-85200-026V4	D221-85200-026V1	D221-85200-026M1
	50 A	40 A	32 A			4	16	2.5	10	D222-85200-026V4	D222-85200-026V1	D222-85200-026M1
				32 A	20 A	1	10	0.75	6	D241-85200-026V4	D241-85200-026V1	D241-85200-026M1
				50 A	20 A	4	16	2.5	10	D242-85200-026V4	D242-85200-026V1	D242-85200-026M1

Further switching programmes from page 21.

### Dimensions (mm):



Switching progr.	A 1	A 2	B	C	C 1	C 2	H
83200	45	48	77	42	42	15.5	80
83300	45	48	92	42	42	15.5	80
84200	45	48	106	42	42	15.5	80
85200	45	48	135	42	42	15.5	80