

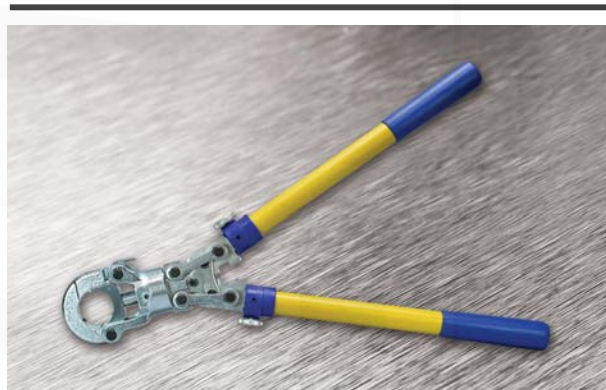
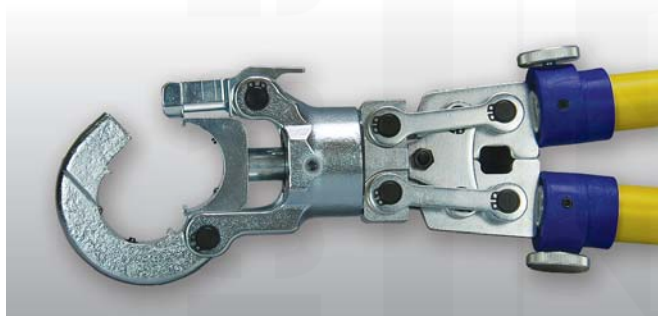
Velké mechanické lisovací kleště lehčené "FANTOM Delta"

Popis:

- krimpovací hlava otočná o 360°
- teleskopické rukojeti
- bez čelistí (čelisti „Delta Line“ nutno objednat samostatně, viz str. 550)

Použití:

- na Cu oka a spojky lehčené 10 - 300 mm²
- na Cu oka a spojky dle DIN 10 - 240 mm²



Upozornění:

Mechanické lisovací nářadí vyžaduje mnohem větší fyzickou sílu rukou než hydraulické nářadí. Při jeho používání dochází k vysokému namáhání svalů, kloubů a nervových zakončení.

Velké mechanické lisovací kleště lehčené "FANTOM Delta"

Katalog. číslo	Typ	Rozsah průřezů lisování (mm ²)	Rozměry d x š (mm)	Hmotnost (kg)	Množství v balení (ks)
wpr10317	310-D-FTM-1	10 - 300 (Cu oka a spojky lehčené) 10 - 240 (Cu oka a spojky podle DIN)	560 - 860 x 155	2,5	1