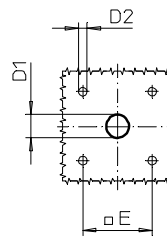
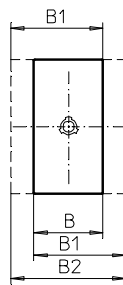
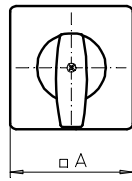
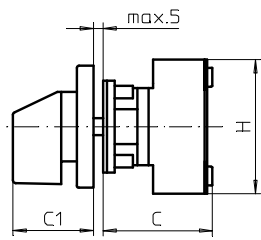
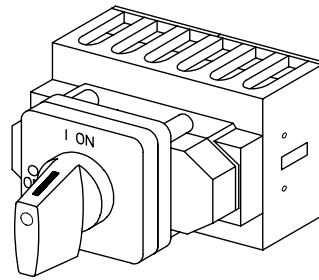
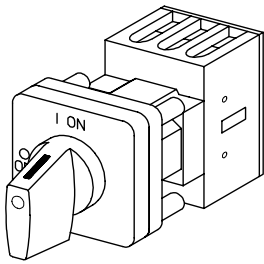


Fronteinbauswitcher

sälzer



**Produktreihen
B200-A/ -D/ -E**

Fronteinbauswitcher
Antrieb nächste Baugröße

Vierlochbefestigung
48 x 48 mm

013M1 (IP66)

Komplettschalter	Pole	Produktreihen	Bemessungsdaten (IEC 60947)			Bestellnummer				
			Betriebsstrom I_e	Betriebsleistung bei 380-440V						
			AC-21A A	AC-23A kW	AC-3 kW					
Ein-/ Ausschalter 90° Schaltwinkel	3 ... 8	B200-A/ -D	50	18,5	15	B250 - 41 ... - 013M1				
			63	22	18,5	B263 - 41 ... - 013M1				
Umschalter mit Nullstellung 90° Schaltwinkel	3 ... 4	B200-E	50	18,5	15	B250 - 71 ... - 013M1				
			63	22	18,5	B263 - 71 ... - 013M1				
SMD-Module zum Grundschaltermodul A01										
Bauformmodul für Bauform 013M1			B200-A/ -D/ -E			BFB2 - 013				
M-Antriebsmodul 64 x 64 mm für Bauform 013M1 Frontschild schwarz, Griff schwarz						4AM1				
Schrifteinlage silber für Antriebsmodul 013M1						FAS4 - 9... (FA-Nummer)				
Abmessungen in mm										
Produktreihen	A	B	B1	B2	C	C1	D1	D2	E	H
B200-A	64	50	69	88	58	39	15	5	48	72
B200-D	64	100	119	138	70	39	15	5	48	72
B200-E	64	100	119	138	70	39	15	5	48	72