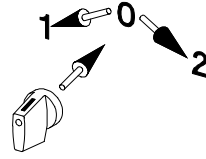
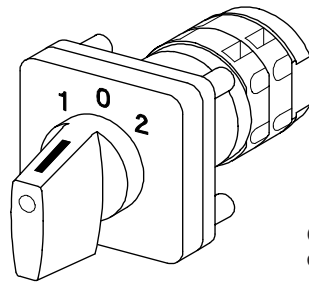
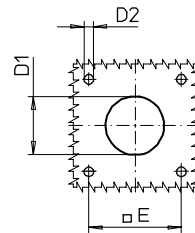
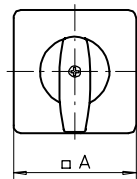
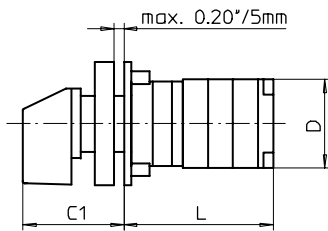


# Fronteinbauswitcher

# sälzer



Griff in Ausgangsstellung 12h drücken und dann drehen.



**Produktreihen**  
M200/T200

**Fronteinbauswitcher**  
Antrieb nächste Baugröße

**Vierlochbefestigung**  
48 x 48 mm

**Push-To-Turn**  
Sperrvorsatz  $\varnothing$  30,5 mm

**065M1 (IP40)**

Komplettschalter	Pole	Produktreihen	Bemessungsdaten (IEC 60947)			Bestellnummer
			Betriebsstrom $I_e$	Betriebsleistung bei 380-440V		
			AC-21A A	AC-23A kW	AC-3 kW	
Nockenschalter	1 ... 16	M200	20	7,5	5,5	<b>M220 - 61 ... - 065M1</b>
45° Taststellung beidseitig, Rückzug in Nullstellung	1 ... 16	T200	25	11	7,5	<b>M225 - 61 ... - 065M1</b>
			32	15	11	<b>T225 - 61 ... - 065M1</b>

Andere Tast- bzw. Rastwinkel  
oder Schaltfunktionen auf Anfrage.

### SMD-Module zum Grundschaftermodul

Bauformmodul für Bauform 065M1	M200/ T200	<b>BFA2 - 065</b>
M-Antriebsmodul 64 x 64 mm für Bauform 065M1		<b>4PM1 - 12</b>
Frontschild schwarz, M-Griff schwarz		
Schrifteinlage silber für Antriebsmodul 065M1		<b>FAS4 - .... (FA-Nummer)</b>

### Abmessungen in mm

Typ	A	C1	D	D1*	D2	E	L bei ... Schaltzonen (max. 8)							
							1	2	3	4	5	6	7	8
M220	64	53	46	30,5	5	48	49	59	69	79	89	99	109	119
M221	64	53	46	30,5	5	48	52	65	78	91	104	117	130	143
M225	64	53	48	30,5	5	48	52	65	78	91	104	117	130	143
T225	64	53	50	30,5	5	48	54	69	84	99	114	129	144	159

\*) Ein Lochwerkzeug für den Zentraleinbau  $\varnothing$  30,5 mm kann angewendet werden.