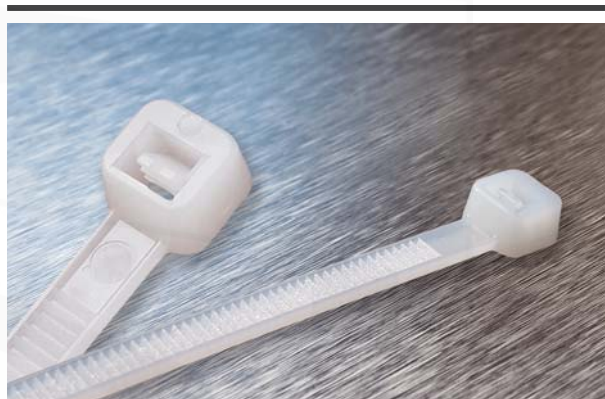


Katalogový list

••••• Vázací WAPRO® pásky plastové, nerezové, speciální a příslušenství

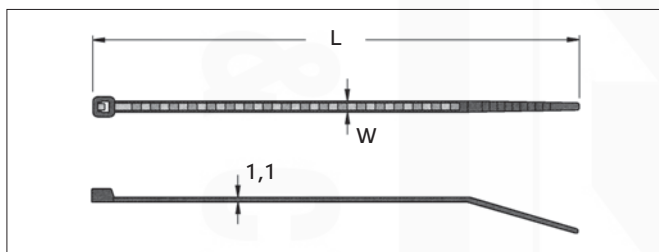
Vázací WAPRO® pásky "INLINE" s klasickým zámkem a vnějším ozubením

- Materiál: Nylon 66 (Polyamid 6.6) bezhalogenní
- Certifikace ESČ: podle ČSN EN 62275 ed.2:2016
- Barva: přírodní, černá
- Provozní teplota: -40°C až +85°C (po instalaci)
- Teplota pro instalaci: +5°C až +35°C
- Hořlavost: odpovídá UL94 V-2



Popis:

Speciální konstrukce pásku s ozubením z vnější strany pásku zabraňuje vroubkování nebo poškození izolace kabelů.



Doporučené nářadí pro montáž:

Pro dokonalou montáž plastových vázacích pásek WAPRO® doporučujeme kleště "HORNET" typ: 11-HRN-1 (kat.číslo: wpr2037), viz str. 456



Použití:

- pro vnitřní instalaci
- stahování měkkých materiálů



Vázací WAPRO® pásky "INLINE" s klasickým zámkem a vnějším ozubením

Katalog. číslo	Typ	Barva	Rozměry (mm)		Max. průměr sepnutí (mm)	Min. odolnost v tahu (kg)	Množství v balení (ks)
			W	L			
wpr2575	WT-INT-100MC	přírodní	2,5	103	23	8	100
wpr7883	WT-INT-100MCB	černá	2,5	103	23	8	100
wpr7882	WT-INT-200ST	přírodní	4,8	203	52	22	100

Vlastnosti / výhody plastových vázacích pásků

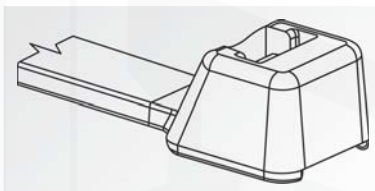
Všechny plastové vázací WAPRO® pásky jsou navrženy a vyráběny tak, aby zajistily páskům optimální pevnost a současně jednoduchost manipulace pro uživatele.

1. široký sortiment



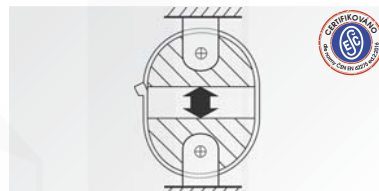
- trvalá spolehlivost
- velmi široký sortiment délek (71 - 1168 mm) a šířek (1,6 - 12,7 mm)

2. hladce zaoblené hrany



- pásky se nezařezávají do izolace vodičů
- snadná manipulace a bezpečnost při práci

3. pevnost v tahu ve smyčce



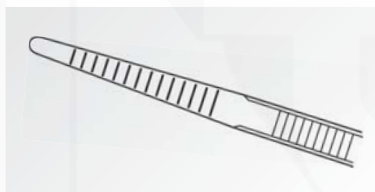
- certifikováno dle platné evropské normy EN 62275 ed.2:2016
- pevnost v tahu dokonce překračuje předpisy uznávaných amerických průmyslových a vojenských norem MIL-S-203190E
- pásky se dodávají se 7 různými odolnostmi tahu od 5 do 114 kg

4. zahnutá špička pásku



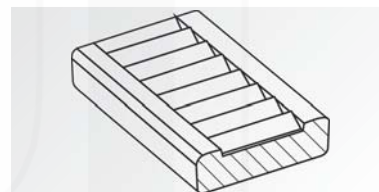
- ke zrychlení zpracování je špička pásku nasměrována na hlavičku pásku
- rychlejší zavádění pásku do hlavičky

5. zdrsňená špička pásku



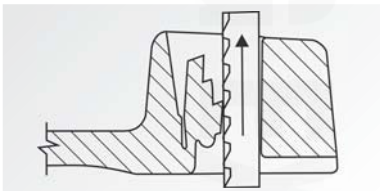
- zdrsňená špička pásku na vybraných velikostech zajišťuje bezproblémové držení pásku při zavádění do hlavičky
- zdrsňená špička pásku dále zabraňuje vyklouznutí špičky pásku při zavádění do hlavičky

6. více zoubků



- větší počet malých zoubků na pásku zajišťuje pevnější svazek

7. konstrukce hlavičky pásku se zámekem z jednoho kusu



- konstrukce hlavičky pásku se zoubkovým zámekem z jednoho kusu zvyšuje pevnost a spolehlivost
- pásky se dodávají standardně s neotvíratelným zámekem nebo se zámekem, který lze opět rozevřít (pro aplikace, které v budoucnu vyžadují rozdělení pásku)

8. snadné zavádění pásku do zámku



- nejnižší nutná síla při zavádění pásku do hlavičky z jednoho kusu
- velmi lehká manipulace
- snížená tloušťka špičky ulehčuje zavádění do hlavičky pásku

9. široký výběr materiálů



- možnost výběru různých materiálů pro vázací pásy, aby byly splněny požadavky různých provozních prostředí
- správně vybraný materiál vázacího pásku pro specifické prostředí zajišťuje dlouhou životnost