

Katalogový list

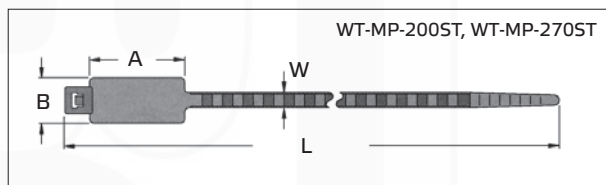
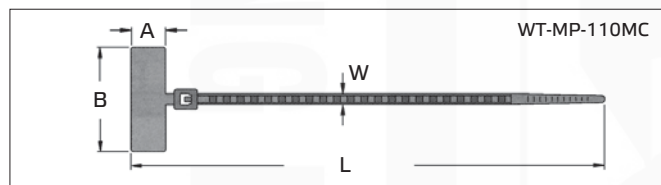
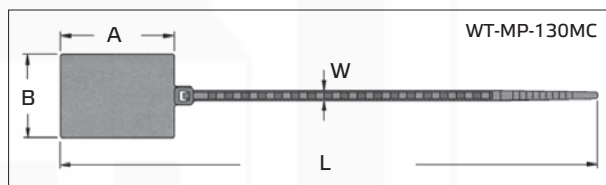
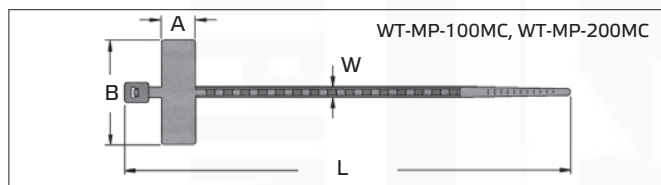
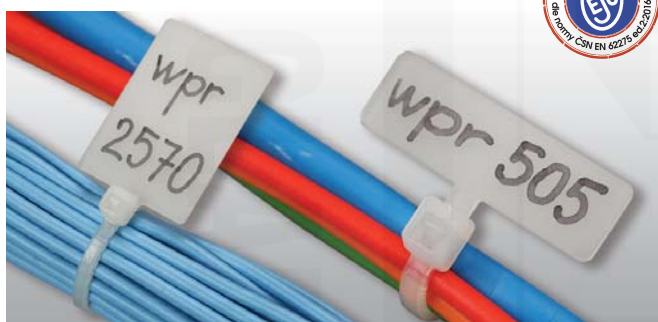
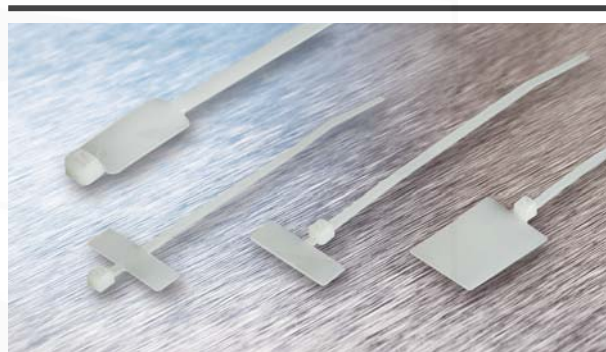
····· Vázací WAPRO® pásky plastové, nerezové, speciální a příslušenství

Vázací WAPRO® pásky s popisovacím štítkem

- Materiál: Nylon 66 (Polyamid 6.6) bezhalogenní
- Certifikace: podle ČSN EN 62275 ed.2:2016
- Barva: přírodní
- Provozní teplota: -40°C až +85°C (po instalaci)
- Teplota pro instalaci: +5°C až +35°C
- Hořlavost: odpovídá UL94 V-2

Popis:

- pro vnitřní instalaci, k jednoduchému a rychlému značení nebo popisování kabelových svazků a kabelů
- k označování dochází současně se svazkováním stahovacím páskem, a to podstatně urychluje práci
- mohou být použity i jako visáčky (popisky) různých předmětů, zboží apod.
- popisování je možné provádět před i po instalaci pásku
- pro popisování doporučujeme použít lihové popisovače PT-1B (wpr1422) nebo PT-1R (wpr2571), viz str. 390



Vázací WAPRO® pásky s popisovacím štítkem

Katalog. číslo	Typ	Rozměry (mm)		Max. průměr sepnutí (mm)	Max. odolnost tahu (kg)	Rozměr štítku A x B (mm)	Množství v balení (ks)
		W	L				
wpr504	WT-MP-100MC	2,5	100	23	8	8 x 25	100
wpr505	WT-MP-110MC	2,5	110	20	8	8 x 25	100
wpr2570	WT-MP-130MC	2,5	130	22	8	28 x 20	100
wpr1945	WT-MP-200MC	2,5	200	50	8	30 x 15	100
wpr506	WT-MP-200ST	4,6	200	50	22	28 x 13	100
wpr509	WT-MP-270ST	4,6	270	75	22	28 x 13	100



WAPRO spol. s r.o.
Olomoucká 113

796 07 Prostějov - Držovice
Czech Republic

Tel.: +420 582 334 677
Fax: +420 582 334 676

E-mail: info@wapro.cz
www.wapro.cz



WIRING & CLAMPING EXPERTS

Dodrżujete jedinou platnou normu pro kabelov
vzac psky SN EN 62275 ed.2:2016?

S certifikovanmi WAPRO psky ANO

... nebo radji riskujete?



Tel.: (+420) 582 334 677

E-mail: info@wapro.cz

www.wapro.cz

Vlastnosti / výhody plastových vázacích pásků

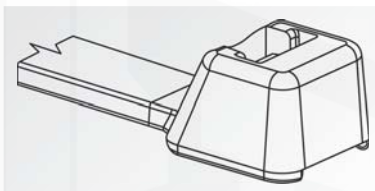
Všechny plastové vázací WAPRO® pásky jsou navrženy a vyráběny tak, aby zajistily páskům optimální pevnost a současně jednoduchost manipulace pro uživatele.

1. široký sortiment



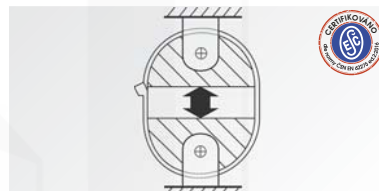
- trvalá spolehlivost
- velmi široký sortiment délek (71 - 1168 mm) a šířek (1,6 - 12,7 mm)

2. hladce zaoblené hrany



- pásky se nezařezávají do izolace vodičů
- snadná manipulace a bezpečnost při práci

3. pevnost v tahu ve smyčce



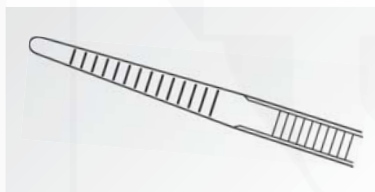
- certifikováno dle platné evropské normy EN 62275 ed.2:2016
- pevnost v tahu dokonce překračuje předpisy uznávaných amerických průmyslových a vojenských norem MIL-S-203190E
- pásky se dodávají se 7 různými odolnostmi tahu od 5 do 114 kg

4. zahnutá špička pásku



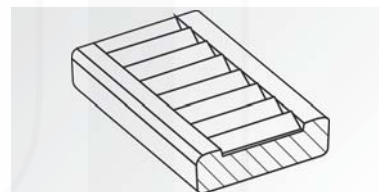
- ke zrychlení zpracování je špička pásku nasměrována na hlavičku pásku
- rychlejší zavádění pásku do hlavičky

5. zdrsňená špička pásku



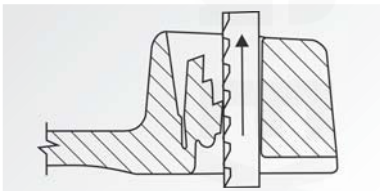
- zdrsňená špička pásku na vybraných velikostech zajišťuje bezproblémové držení pásku při zavádění do hlavičky
- zdrsňená špička pásku dále zabráňuje vyklouznutí špičky pásku při zavádění do hlavičky

6. více zoubků



- větší počet malých zoubků na pásku zajišťuje pevnější svazek

7. konstrukce hlavičky pásku se zámekem z jednoho kusu



- konstrukce hlavičky pásku se zoubkovým zámkem z jednoho kusu zvyšuje pevnost a spolehlivost
- pásky se dodávají standardně s neotvíratelným zámkem nebo se zámkem, který lze opět rozevřít (pro aplikace, které v budoucnu vyžadují rozdělení pásku)

8. snadné zavádění pásku do zámku



- nejnižší nutná síla při zavádění pásku do hlavičky z jednoho kusu
- velmi lehká manipulace
- snížená tloušťka špičky ulehčuje zavádění do hlavičky pásku

9. široký výběr materiálů



- možnost výběru různých materiálů pro vázací pásky, aby byly splněny požadavky různých provozních prostředí
- správně vybraný materiál vázacího pásku pro specifické prostředí zajišťuje dlouhou životnost