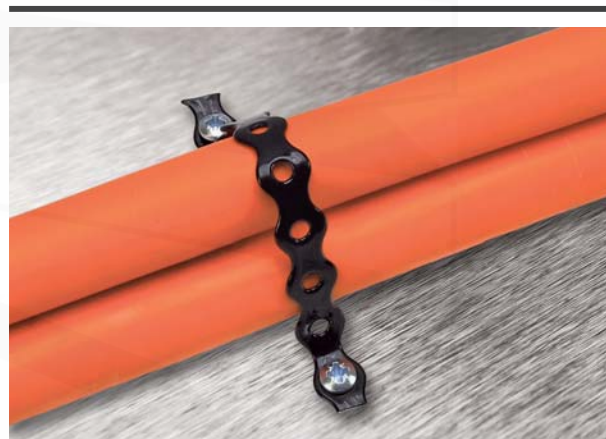


## Nerezové kotvící děrované pásy "VIPER SS SENSITIVE" potažené netoxickým plastem

- Materiál pásu: nerezová ocel AISI 316 (EN 1.4401 X5CrNiMo17-12-2)
- Materiál potahu: PPA 571, bezhalogenní, potlačující hoření
- Provozní teplota: -40°C až +150°C
- Barva potahu: černá



### Popis:

- pásy jsou vyrobeny z nerezavějící oceli vysoce odolné korozi
- jsou potaženy netoxickým plastem potlačujícím hoření
- jsou vhodné do míst se zvýšeným rizikem vzniku požáru
- díky silné vrstvě plastu jsou šetrné ke kabelům i Vaším rukám
- umožňují vytvoření spony libovolné velikosti a tvaru během několika vteřin
- snadno a rychle se natvarují kolem jakéhokoliv předmětu

### PPA 571:

- termoplastická ochranná vrstva složená z modifikovaných polyolefinů, vhodná pro venkovní použití
- nízká kouřivost a toxicita v případě hoření, bezhalogenní
- odolnost proti prasklinám, nepříznivým povětrnostním podmínkám, čistícím prostředkům apod.

### Použití:

Jsou vhodné pro univerzální přípeňování vodičů, kabelů, hadic a břemen pomocí šroubů, nýtů, hřebíků apod.

### Nerezová ocel AISI 316:

- velmi kvalitní nerezová ocel složená z chrom-niklové nerezavějící a teplotně odolné oceli
- používá se v prostředí, které je vystaveno působení různých chemikálií, solí, kyselin a vysokých teplot



### Nerezové kotvící děrované pásy "VIPER SS SENSITIVE" potažené netoxickým plastem

Katalog. číslo	Typ	Šířka pásu (mm)	Tloušťka pásu (mm)	Průměr otvorů (mm)	Množství v balení (m)
wpr2636	VPB-SS-12-PPA	12	0,76	5	10
wpr2637	VPB-SS-17-PPA	17	+ potah	7	10
wpr2638	VPB-SS-26-PPA	26	0,27	8	10