

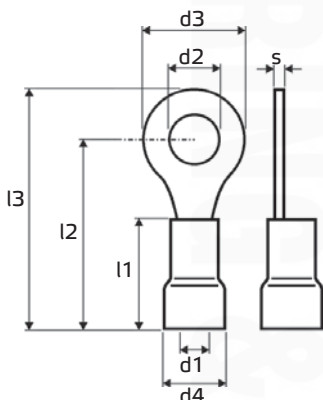
Katalogový list

••••• Kabelové ukončovací a spojovací prvky (dutinky, oka, vidlice, kolíky, konektory, spojky)

Lisovací očka s izolací PVC

s dodatečnou měděnou válcovitou vložkou „DOUBLE CRIMP“

- Materiál: měď, galvanicky pocínovaná
- Materiál izolace: Polyvinylchlorid (PVC)
- Provozní teplota: -10°C až +75°C
- Max. provozní napětí: 600 V
- Dle normy: UL 486



Speciální kuželovitý vstup „EASY ENTRY“ usnadňuje a urychluje dokonalé zavedení vodiče do ukončovacího prvku a pomáhá zabránit nežádoucímu zkroucení a poškození jednotlivých žil jemně slaněného vodiče.


„DOUBLE CRIMP“ - zesílené provedení objímky ukončovacího prvku dodatečnou měděnou vložkou zvyšuje odolnost lisovaného spoje proti vibracím a pevnost spoje v tahu.

Lisovací očka s izolací PVC

Katalog. číslo	Typ	Pro průřez vodiče (mm ²)	Pro velikost šroubu	Barva	Rozměry (mm)							Množství v balení (ks)	
					d2	d3	l3	l2	l1	d4	d1		s
wpr8656	OKI-1.5-M3-DC	0,5 - 1,5	M3	červená	3,2	6,0	19,0	16,0	10,0	4,5	1,6	0,75	100
wpr8657	OKI-1.5-M3.5-DC	0,5 - 1,5	M3,5	červená	3,7	6,6	19,0	16,0	10,0	4,5	1,6	0,75	100
wpr8658	OKI-1.5-M4-DC	0,5 - 1,5	M4	červená	4,3	8,0	21,0	17,0	10,0	4,5	1,6	0,75	100
wpr8659	OKI-1.5-M5-DC	0,5 - 1,5	M5	červená	5,3	10,0	23,0	18,0	10,0	4,5	1,6	0,75	100
wpr8660	OKI-1.5-M6-DC	0,5 - 1,5	M6	červená	6,5	11,0	25,5	20,0	10,0	4,5	1,6	0,75	100
wpr8661	OKI-1.5-M8-DC	0,5 - 1,5	M8	červená	8,4	12	28,0	21,0	10,0	4,5	1,6	0,75	100
wpr8662	OKI-1.5-M10-DC	0,5 - 1,5	M10	červená	10,5	13,6	32,0	23,0	10,0	4,5	1,6	0,75	100
wpr8663	OKI-2.5-M3-DC	1,5 - 2,5	M3	modrá	3,2	6,0	19,0	16,0	10,0	5,0	2,3	0,8	100
wpr8664	OKI-2.5-M3.5-DC	1,5 - 2,5	M3,5	modrá	3,7	6,0	19,0	16,0	10,0	5,0	2,3	0,8	100
wpr8665	OKI-2.5-M4-DC	1,5 - 2,5	M4	modrá	4,3	8,0	21,0	17,0	10,0	5,0	2,3	0,8	100
wpr8666	OKI-2.5-M5-DC	1,5 - 2,5	M5	modrá	5,3	10,0	24,0	19,0	10,0	5,0	2,3	0,8	100
wpr8667	OKI-2.5-M6-DC	1,5 - 2,5	M6	modrá	6,5	11,0	26,5	21,0	10,0	5,0	2,3	0,8	100
wpr8668	OKI-2.5-M8-DC	1,5 - 2,5	M8	modrá	8,4	11,6	29,0	22,0	10,0	5,0	2,3	0,8	100
wpr8669	OKI-2.5-M10-DC	1,5 - 2,5	M10	modrá	10,5	13,6	32,0	23,0	10,0	5,0	2,3	0,8	100
wpr8670	OKI-6-M4-DC	4,0 - 6,0	M4	žlutá	4,3	8,0	25,0	21,0	13,0	6,8	3,6	1,0	100
wpr8671	OKI-6-M5-DC	4,0 - 6,0	M5	žlutá	5,3	10,0	27,0	22,0	13,0	6,8	3,6	1,0	100
wpr8672	OKI-6-M6-DC	4,0 - 6,0	M6	žlutá	6,5	11,0	28,5	23,0	13,0	6,8	3,6	1,0	100
wpr8673	OKI-6-M8-DC	4,0 - 6,0	M8	žlutá	8,4	14,0	33,0	26,0	13,0	6,8	3,6	1,0	100
wpr8674	OKI-6-M10-DC	4,0 - 6,0	M10	žlutá	10,5	15,0	37,0	28,0	13,0	6,8	3,6	1,0	100
wpr8675	OKI-6-M12-DC	4,0 - 6,0	M12	žlutá	13,0	19,2	43,0	33,5	13,0	6,8	3,6	1,0	100


Doporučené nářadí pro lisování:

- kleště "TRIDENT 2" (typ: 35-TRT-2, kat.číslo: wpr10261), viz str. 529

 0,75 - 6 mm²



- kleště "X-MASTER 3128, 3129" (kat.číslo: wpr10445, wpr10446), viz str. 528

 0,1 - 6 mm²

