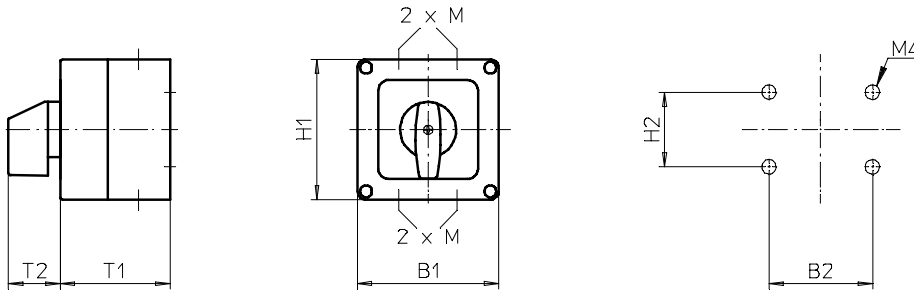
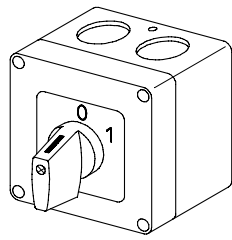


# Gekapselte Schalter



**Produktreihe  
M200**

**Gekapselte Schalter**

**Isolierstoffgehäuse**  
68 x 68 x 53 mm

**Kabeleinführungen**  
4 x M16

**107M1 (IP65)**

Komplettschalter	Pole	Produktreihen	Bemessungsdaten (IEC 60947)			Bestellnummer	
			Betriebsstrom $I_e$	Betriebsleistung bei 380-440V			
			AC-21A A	AC-23A kW	AC-3 kW		
Nockenschalter 30°/ 45°/ 60°/ 90° Schaltwinkel	1 ... 4	M200	20	7,5	5,5	<b>M220 - 61 ... - 107M1</b>	
<b>SMD-Module zum Grundschaltermodul</b>							
Gehäusemodul für Bauform 107M1			M220			<b>PBM2 - 107M1</b>	
Schrifteinlage silber für Gehäusemodul 107M1						<b>FAS2 - .... (FA-Nummer)</b>	
<b>Abmessungen in mm</b>							
<b>Produktreihen</b>	<b>H1</b>	<b>B1</b>	<b>T1</b>	<b>T2</b>	<b>2xM</b>	<b>H2</b>	<b>B2</b>
M220	68	68	54	25	16	36	50