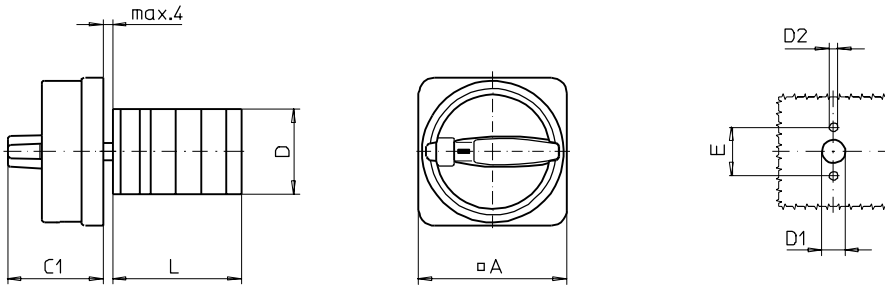
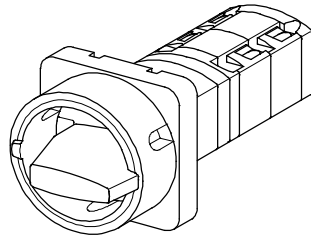


Fronteinbauswitcher

sälzer



**Produktreihe
P100**

Fronteinbauswitcher

**Zweilochbefestigung
20 mm**

**033M1 (IP66)
033M4 (IP66)**

Komplettschalter	Pole	Produktreihen	Bemessungsdaten (IEC 60947)			Bestellnummer
			Betriebsstrom I_e	Betriebsleistung bei 380-440V		
			AC-21A A	AC-23A kW	AC-3 kW	
Hauptschalter 90° Schaltwinkel Nullstellung verriegelbar bei 09h	1 ... 16	P100	10	3	2,2	P110 - 61 ... - 033M1
Haupt-/ Notausschalter 90° Schaltwinkel Nullstellung verriegelbar bei 09h	1 ... 16	P100				P110 - 61 ... - 033M4

SMD-Module zum Grundschaltermodul A01

Bauformmodul für Bauform 033M.

P100

BFA1- 033

M-Vorhängeschlossperre 48 x 48 mm für Bauform 033M1
Sperrkranz schwarz, Sperrgriff schwarz

1BM1

M-Vorhängeschlossperre 48 x 48 mm für Bauform 033M4
Sperrkranz gelb, Sperrgriff rot

1BM4

Abmessungen in mm

Typ	A	C1	D	D1	D2	E	L bei ... Schaltzonen							
							1	2	3	4	5	6	7	8
P110	48	31	29	8	3,2	20	39	51	63	75	87	99	111	123