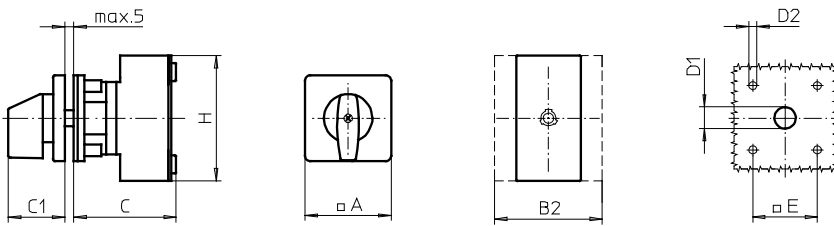
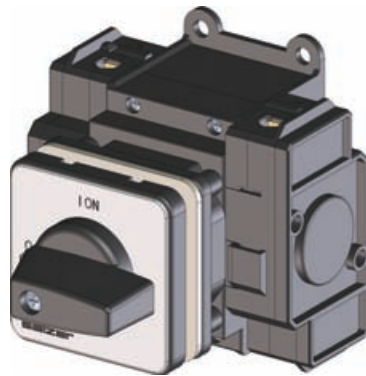


Fronteinbauswitcher

sälzer



Produktreihe D200

Fronteinbauswitcher

Vierlochbefestigung
36 x 36 mm

003M1 (IP66)

Komplettschalter
Bestellnummer

Anschlussquerschnitte
eindräftig feindräftig
min max min max

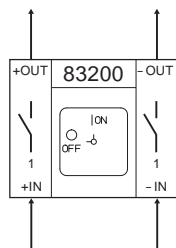
Stromwerte DC21-B bei Spannungen

250V 450V 650V 800V 1000V

Standard-Lichtbogen-Löschsystem

Bestellnummer	eindräftig min	eindräftig max	feindräftig min	feindräftig max	250V	450V	650V	800V	1000V
D211-83200-003M1	1,00	10,00	0,75	6,00	20A	16A	10A		
D221-83200-003M1	1,00	10,00	0,75	6,00		32A	20A		
D222-83200-003M1	4,00	16,00	2,50	10,00	50A	40A	32A		

1 String



SMD-Module zum Grundschaltermodul

Bauformmodul für Bauform 003M1	D200	BFB2 - 003
Antriebsmodul		2AM1
Schrifteinlage silber für Bauform 003M1		FAS2 - 9... (FA-Nummer)

Abmessungen in mm

Produktreihe	A	B2	C	C1	D1	D2	E	H
D200-DC – 1 String	48	77	61	32	12	4,5	36	80