

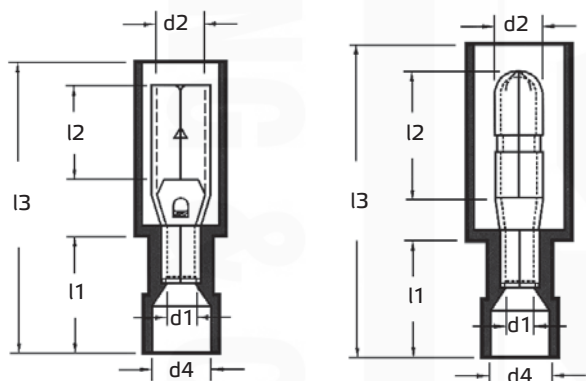
Katalogový list

••••• Kabelové ukončovací a spojovací prvky (dutinky, oka, vidlice, kolíky, konektory, spojky)

Lisovací konektorové objímky a kolíky kruhové celoizolované Polyamid 6.6 (PA)

s kuželovitým vstupem „EASY ENTRY“

- Materiál: mosaz, galvanicky pocínovaná
- Materiál izolace: Polyamid 6.6 (PA)
- Max. provozní teplota: +105°C
- Max. provozní napětí: 300 V



Speciální kuželovitý vstup „EASY ENTRY“ usnadňuje a urychluje dokonalé zavedení vodiče do ukončovacího prvku a pomáhá zabránit nežádoucímu zkroutení a poškození jednotlivých žil jemně slaněného vodiče.

Lisovací konektorové objímky kruhové celoizolované Polyamid 6.6 (PA)


Katalog. číslo	Typ	Pro průřez vodiče (mm ²)	Barva	Rozměry (mm)						Množství v balení (ks)
				d2	l2	l3	l1	d4	d1	
wpr8885	OBK-CI-1.5-4-PA	0,5 - 1,5	Red	4,0	9,0	25,2	11,0	4,2	1,7	100
wpr8886	OBK-CI-2.5-4-PA	1,5 - 2,5	Blue	4,0	9,0	25,2	11,0	4,9	2,3	100
wpr8887	OBK-CI-2.5-5-PA	1,5 - 2,5	Blue	5,0	9,0	23,0	10,5	4,9	2,3	100
wpr8888	OBK-CI-6-5-PA	4,0 - 6,0	Yellow	5,0	9,0	25,5	13,0	6,5	3,4	100

Lisovací konektorové kolíky kruhové celoizolované Polyamid 6.6 (PA)

Katalog. číslo	Typ	Pro průřez vodiče (mm ²)	Barva	Rozměry (mm)						Množství v balení (ks)
				d2	l2	l3	l1	d4	d1	
wpr8889	KOK-CI-1.5-4-PA	0,5 - 1,5	Red	4,0	10,5	26,5	10,0	4,2	1,7	100
wpr8890	KOK-CI-2.5-4-PA	1,5 - 2,5	Blue	4,0	10,5	26,5	10,0	4,9	2,3	100
wpr8891	KOK-CI-2.5-5-PA	1,5 - 2,5	Blue	5,0	10,0	23,5	10,5	4,9	2,3	100
wpr8892	KOK-CI-6-5-PA	4,0 - 6,0	Yellow	5,0	10,0	26,0	13,0	6,5	3,4	100


Doporučené nářadí pro lisování:

- kleště „WILDCAT Exclusive 2“ (typ: 34-WCAT-2, kat.číslo: wpr10444), viz str. 527

 0,75 - 6 mm²



- kleště „X-MASTER 3128, 3129“ (kat.číslo: wpr10445, wpr10446), viz str. 528

 0,1 - 6 mm²

