

# Katalogový list

••••• Kabelové vývodky - plastové, gumové a mosazné

## Mosazné vývodky pro stíněné kabely, IP 68, METRICKÉ a PG, včetně matice a gumového těsnění

- Materiál těla: mosaz, poniklovaná
- Materiál lamelové vložky: Polyamid 6
- Materiál těsnící vložky: NBR (pryž nitril)
- Materiál O-kroužku: NBR (pryž nitril)
- Krytí: IP 68
- Provozní teplota: -40°C až +100°C, krátkodobě až +120°C
- Certifikace: ESČ dle platné evropské normy ČSN EN 62444:14
- Odolnost: voda, prach, soli, kyseliny, alkoholy, oleje, rozpouštědla

### Popis:

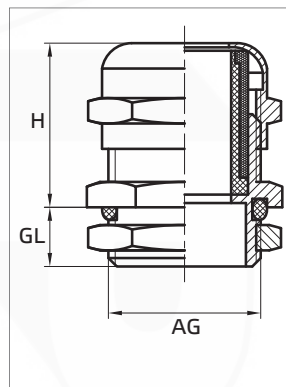
- používají se k uzemnění měděného stínícího opletu nebo kabelů s měděným vlnitým pláštěm v souladu s požadavky EMC
- vhodné pro kabely s vnitřním pláštěm i bez něj
- nízkohmový kontakt se stíněním, optimální ochrana EMC
- minimum pracovních operací, jednoduchá montáž

### Použití:

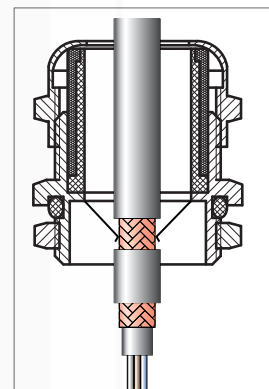
automatizační technika, telekomunikace, měřicí, řídicí a regulační technika



Nákres:



Montáž:



### Mosazné vývodky pro stíněné kabely IP 68 - metrický závit

Katalog. číslo	Typ	Závit AG	Pro průměr vodiče (mm)	Vnější průměr závitu (mm)	Průměr otvoru (mm)	Rozměry (mm)		Utahovací momenty (Nm)		Velikost klíče (mm)	Množství v bal. (ks)
						GL	H	Klobouček	Matice		
wpr9630	MVM-12-EMC	M12x1,5	3 - 6,5	12	12 - 12,2	7	19	3	4	14	50
wpr9631	MVM-16-EMC	M16x1,5	4 - 8	16	16 - 16,2	8	20	5	6	18	50
wpr9632	MVM-20-EMC	M20x1,5	6 - 12	20	20 - 20,2	8	22	8	10	22	50
wpr9633	MVM-25-EMC	M25x1,5	13 - 18	25	25 - 25,2	9	27	12	14	30/27	25
wpr9634	MVM-32-EMC	M32x1,5	15 - 22	32	32 - 32,2	10	29	20	24	35	20
wpr9635	MVM-40-EMC	M40x1,5	18 - 25	40	40 - 40,2	11	31	34	40	40/45	10
wpr9636	MVM-50-EMC	M50x1,5	27 - 35	50	50 - 50,2	12	38	53	60	50/55	5
wpr9637	MVM-63-EMC	M63x1,5	37 - 44	63	63 - 63,2	13	38	53	60	64/68	5

### Mosazné vývodky pro stíněné kabely IP68 - PG závit

Katalog. číslo	Typ	Závit AG	Pro průměr vodiče (mm)	Vnější průměr závitu (mm)	Průměr otvoru (mm)	Rozměry (mm)		Utahovací momenty (Nm)		Velikost klíče (mm)	Množství v bal. (ks)
						GL	H	Klobouček	Matice		
wpr9638	PVM-7-EMC	PG 7	3 - 6,5	12,5	12,5 - 12,7	7	19	3	4	14	50
wpr9639	PVM-9-EMC	PG 9	4 - 8	15,2	15,2 - 15,4	8	20	5	6	17	50
wpr9640	PVM-11-EMC	PG 11	5 - 10	18,6	18,6 - 18,8	8	21	7	9	20/21	50
wpr9641	PVM-13.5-EMC	PG 13,5	6 - 12	20,4	20,4 - 20,6	8	22	8	10	22	50
wpr9642	PVM-16-EMC	PG 16	10 - 14	22,5	22,5 - 22,7	9	23	11	13	24	25
wpr9643	PVM-21-EMC	PG 21	13 - 18	28,3	28,3 - 28,5	9	27	18	22	30	25
wpr9644	PVM-29-EMC	PG 29	18 - 25	37,0	37,0 - 37,2	11	31	31	40	40	20