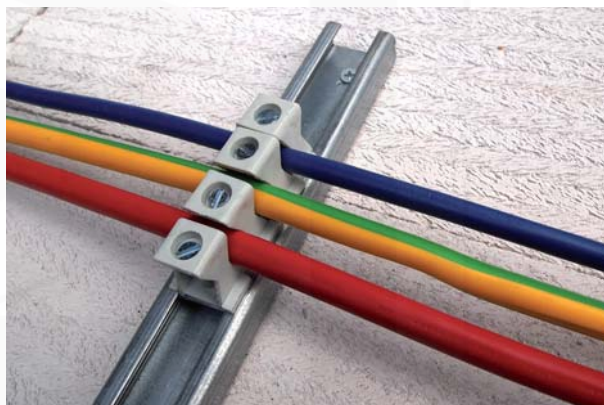
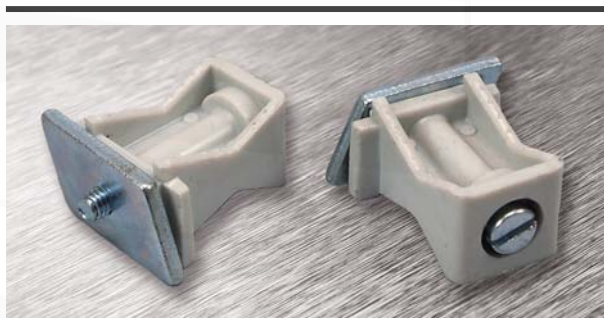
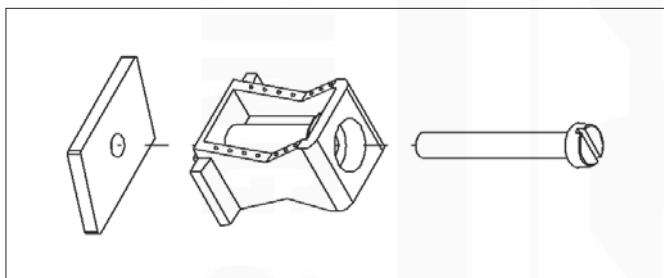


Řadové příchytky "X-KLEMA" pro kabely, přípeňování na drážkový C profil

- Materiál příchytky: Polystyrol
- Materiál šroubu a matice: galvanicky zinkovaná ocel

Popis:

Příchytky "X-KLEMA" jsou určeny k upevnění chráněných vodičů vedle sebe na nosnou lištu.



Doporučené profily pro montáž:

- profilové lišty "BT" podle EN 60715; viz str. 142

Řadové příchytky "X-KLEMA" pro kabely, přípeňování na drážkový C profil

Katalog. číslo	Typ	Pro profil s drážkou (mm)	Průměr kabelu (mm)	Hmotnost 100 ks (kg)	Množství v balení (ks)
wpr8222	XKL-12-725	11 - 12	7 - 25	0,68	100
wpr8223	XKL-17-725	16 - 17	7 - 25	1,14	50
wpr8224	XKL-17-1338	16 - 17	13 - 38	1,38	50