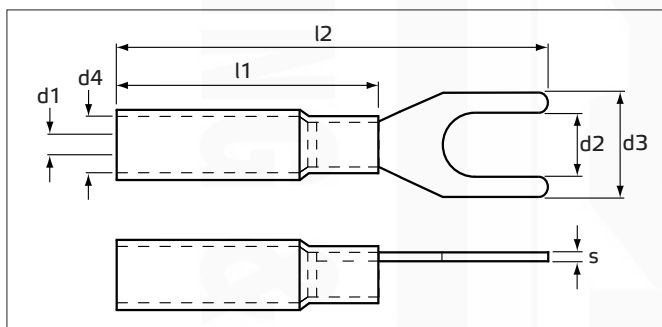


# Katalogový list

••••• Kabelové ukončovací a spojovací prvky (dutinky, oka, vidlice, kolíky, konektory, spojky)

## Lisovací vidlice izolované teplem smrštiteľnou trubicí s lepidlem

- Materiál: měď, galvanicky pocínovaná
- Materiál izolace: teplem smrštiteľná trubice
- Provozní teplota: -10°C až +105°C
- Max. provozní napětí: 600 V
- Teplota pro smrštění: +150°C
- Dle normy: UL 486



### Doporučené nářadí pro smršťování:

- elektrická horkovzdušná pistole (typ: 93-340-K, kat.číslo: wpr6065), viz str. 472



### Lisovací vidlice izolované teplem smrštiteľnou trubicí s lepidlem

Katalog. číslo	Typ	Pro průřez vodiče (mm²)	Pro velikost šroubu	Barva	Rozměry (mm)							Množství v balení (ks)
					d2	d3	r	l	a	d1	s	
wpr8822	VISM-1.5-M3.5	0,5 - 1,5	M3,5	Red	3,7	6,4	25,5	18,5	4,5	1,7	0,75	100
wpr8823	VISM-1.5-M4	0,5 - 1,5	M4	Red	4,3	7,2	26,0	18,5	4,5	1,7	0,75	100
wpr8824	VISM-1.5-M5	0,5 - 1,5	M5	Red	5,3	8,0	26,0	18,5	4,5	1,7	0,75	100
wpr8825	VISM-2.5-M3.5	1,5 - 2,5	M3,5	Blue	3,7	6,4	26,5	20,5	5,5	2,3	0,8	100
wpr8826	VISM-2.5-M4	1,5 - 2,5	M4	Blue	4,3	7,2	26,5	20,5	5,5	2,3	0,8	100
wpr8827	VISM-2.5-M5	1,5 - 2,5	M5	Blue	5,3	9,5	28,5	20,5	5,5	2,3	0,8	100
wpr8828	VISM-6-M4	4,0 - 6,0	M4	Yellow	4,3	9,5	32,5	23,5	6,5	3,4	1,0	100
wpr8829	VISM-6-M5	4,0 - 6,0	M5	Yellow	5,3	9,5	32,5	23,5	6,5	3,4	1,0	100
wpr8830	VISM-6-M6	4,0 - 6,0	M6	Yellow	6,5	12,0	39,0	23,5	6,5	3,4	1,0	100

### Upozornění:

Pro správné krimpování je nutné používat lisovací kleště určené výhradně pro lisování ukončovacích prvků s teplem smrštiteľnou trubicí.

### Doporučené nářadí pro lisování:

- kleště "WILDCAT Exclusive 10" (typ: 34-WCAT-10, kat.číslo: wpr10428), viz str. 534



0,5 - 6 mm²



- kleště "X-MASTER 3262, 3258" (kat.číslo: wpr10454, wpr10455), viz str. 536



0,32 - 6 mm²

