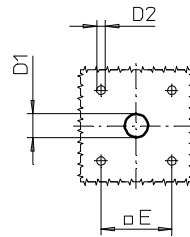
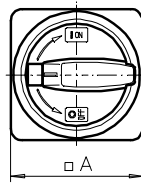
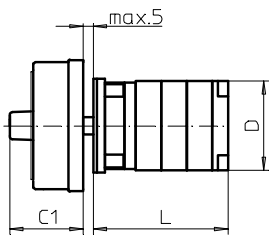
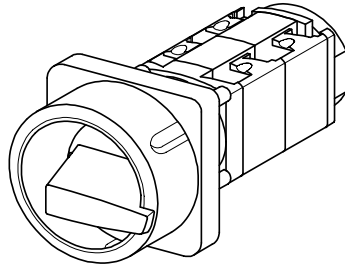


Fronteinbauswitcher

sälzer



**Produktreihe
P200**

Fronteinbauswitcher

**Vierlochbefestigung
36 x 36 mm**

033M1 (IP66)

033M4 (IP66)

Komplettschalter	Pole	Produktreihen	Bemessungsdaten (IEC 60947)			Bestellnummer
			Betriebsstrom I_e	Betriebsleistung bei 380-440V		
			AC-21A A	AC-23A kW	AC-3 kW	
Hauptschalter 90° Schaltwinkel Nullstellung verriegelbar bei 09h	1 ... 24	P200	20	7,5	5,5	P220 - 61 ... - 033M1
			25	11	7,5	P225 - 61 ... - 033M1
Haupt-/ Notausschalter 90° Schaltwinkel Nullstellung verriegelbar bei 09h	1 ... 24	P200	20	7,5	5,5	P220 - 61 ... - 033M4
			25	11	7,5	P225 - 61 ... - 033M4

SMD-Module zum Grundschaltermodul A01			
Bauformmodul für Bauform 033M.		P200	BFB2 - 033
M-Vorhängeschlossperre 67 x 67 mm für Bauform 033M1 Sperrkranz schwarz, Sperrgriff schwarz			2CM1
M-Vorhängeschlossperre 67 x 67 mm für Bauform 033M4 Sperrkranz gelb, Sperrgriff rot			2CM4

Abmessungen in mm														
Typ	A	C1	D	D1	D2	E	L bei ... Schaltzonen (max. 12)						je weitere	
							1	2	3	4	5	6		7
P220	67	38	44	15	4,5	36	47	60	73	86	99	112	125	13
P221	67	38	44	15	4,5	36	50,5	67	83,5	100	116,5	133	149,5	16,5
P225	67	38	46	15	4,5	36	51	66	81	96	111	126	141	15
P226	67	38	46	15	4,5	36	54,5	73	91,5	110	128,5	147	165,5	18,5