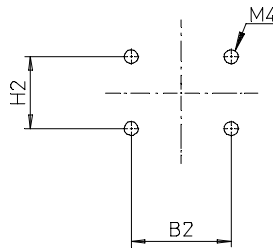
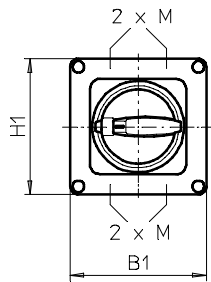
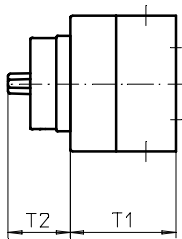
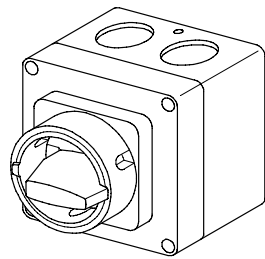


Gekapselte Schalter



**Produktreihe
M200**

Gekapselte Schalter

Isolierstoffgehäuse
68 x 68 x 53 mm

Kabeleinführungen
4 x M16

117M1 (IP66)
117M4 (IP66)

Komplettschalter	Pole	Produktreihen	Bemessungsdaten (IEC 60947)			Bestellnummer	
			Betriebsstrom I_e	Betriebsleistung bei 380-440V			
			AC-21A A	AC-23A kW	AC-3 kW		
Hauptschalter Nullstellung verriegelbar bei 09h	1 ... 4	M200	20	7,5	5,5	M220 - 61 ... - 117M1	
Haupt-/ Notausschalter Nullstellung verriegelbar bei 09h	1 ... 4	M200	20	7,5	5,5	M220 - 61 ... - 117M4	
SMD-Module zum Grundschaltermodul							
Gehäusemodul für Bauformen 117M1			M220			PBM2 - 117M1	
Gehäusemodul für Bauformen 117M4			M220			PBM2 - 117M4	
Abmessungen in mm							
Produktreihen	H1	B1	T1	T2	2xM	H2	B2
M220	68	68	54	31	16	36	50