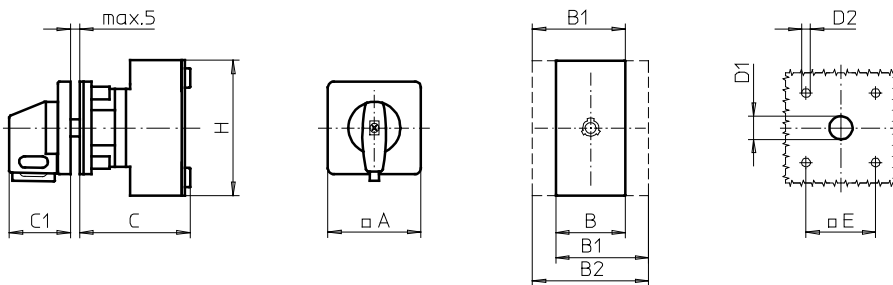
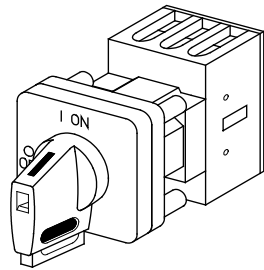


Fronteinbauswitcher

sälzer



**Produktreihen
H200-A/-B/-C**

Fronteinbauswitcher

**Vierlochbefestigung
36 × 36 mm**

**033V1 (IP66)
033V4 (IP66)**

| Komplettschalter | Pole | Produktreihen | Bemessungsdaten (IEC 60947) | | | Bestellnummer | | | | |
|--|---------|---------------|------------------------------|-------------------------------|----------------------------------|------------------------------|----|-----|----|----|
| | | | Betriebsstrom I _e | Betriebsleistung bei 380-440V | | | | | | |
| | | | AC-21A A | AC-23A kW | AC-3 kW | | | | | |
| Hauptschalter Nullstellung verriegelbar bei 09h | 3 ... 4 | H200-C | 20 | 5,5 | 3,7 | H212 - 41 ... - 033V1 | | | | |
| | 3 ... 4 | H200-A | 20 | 5,5 | 3,7 | H216 - 41 ... - 033V1 | | | | |
| | | | 25 | 7,5 | 5,5 | H220 - 41 ... - 033V1 | | | | |
| | | | 32 | 11 | 7,5 | H226 - 41 ... - 033V1 | | | | |
| | | | 40 | 15 | 11 | H233 - 41 ... - 033V1 | | | | |
| | | | 63 | 22 | 18,5 | H263 - 41 ... - 033V1 | | | | |
| Haupt-/Notausschalter Nullstellung verriegelbar bei 09h | 3 ... 4 | H200-C | 20 | 5,5 | 3,7 | H212 - 41 ... - 033V4 | | | | |
| | 3 ... 4 | H200-A | 20 | 5,5 | 3,7 | H216 - 41 ... - 033V4 | | | | |
| | | | 25 | 7,5 | 5,5 | H220 - 41 ... - 033V4 | | | | |
| | | | 32 | 11 | 7,5 | H226 - 41 ... - 033V4 | | | | |
| | | | 40 | 15 | 11 | H233 - 41 ... - 033V4 | | | | |
| | | | 63 | 22 | 18,5 | H263 - 41 ... - 033V4 | | | | |
| 3 ... 4 | H200-B | 63 | 22 | 18,5 | H263 - 41 ... - 033V4 | | | | | |
| SMD-Module zum Grundsichermodul A02 | | | | | | | | | | |
| Bauformmodul für Bauform 033V. | | | H200-A H200-B /-C | | BFA2 - 003 BFB2 - 003 | | | | | |
| V-Antriebsmodul 48 × 48 mm für Bauform 033V1 Frontschild schwarz, Griff schwarz | | | H200-A/-B/-C | | 2AV1 - 09 | | | | | |
| Schrifteinlage silber für Antriebsmodul 033V1 | | | | | FAS2 - 9078 | | | | | |
| V-Antriebsmodul 48 × 48 mm für Bauform 033V4 Frontschild schwarz, Griff rot | | | | | 2AV4 - 09 | | | | | |
| Schrifteinlage gelb für Antriebsmodul 033V4 | | | | | FBS2 - 9078 | | | | | |
| Abmessungen in mm | | | | | | | | | | |
| Produktreihen | A | B | B1 | B2 | C | C1 | D1 | D2 | E | H |
| H200-A | 48 | 36 | 48 | 60 | 58 | 32 | 12 | 4,5 | 36 | 70 |
| H200-B | 48 | 50 | 69 | 88 | 58 | 32 | 12 | 4,5 | 36 | 72 |
| H200-C | 48 | 45 | - | - | 50 | 32 | 12 | 4,5 | 36 | 45 |