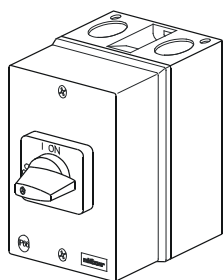


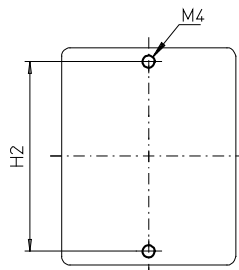
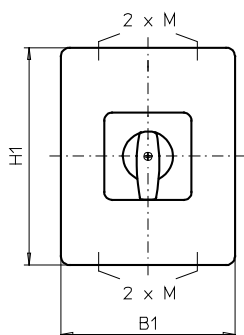
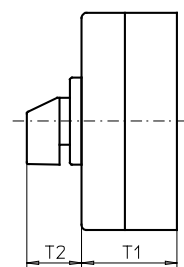
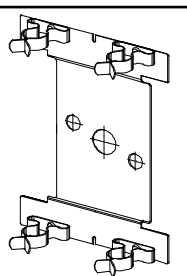
Gekapselte Schalter

sälzer



Gehäusegrundplatte

bestückt mit 4 Schirmklammern zur unterbrechungsfreien Durchführung abgeschirmter Kabel.



Produktreihen H200-A/-B

Isolierstoffgehäuse

175 x 115 x 100 mm

Deckelverriegelung
in EIN-Stellung

mit N- und PE-Klemme

Unterbrechungsfreie
Durchführung
abgeschirmter Kabel

Kabeleinführungen

4 x M20/M25

4 x SKL Schirmklammer
für Schirmdurchmesser 12-16 mm

716M1 (IP66)

Komplettschalter	Pole	Produktreihen	Bemessungsdaten (IEC 60947)			Bestellnummer
			Betriebsstrom I_e	Betriebsleistung bei 380-440V		
			AC-21A A	AC-23A kW	AC-3 kW	
Ein-/Ausschalter 90° Schaltwinkel	3 ... 4	H200-A	20	5,5	3,7	H216 - 41 ... - 716M1
			25	7,5	5,5	H220 - 41 ... - 716M1
			32	11	7,5	H226 - 41 ... - 716M1
	40	15	11	H233 - 41 ... - 716M1		
	3 ... 4	H200-B	63	22	18,5	H263 - 41 ... - 716M1

SMD-Module zum Grundschaltermodul A02

Bauformmodul für Bauform 716M1	H200-A	BFA2 - E7
Bauformmodul für Bauform 716M1	H200-B	BFB2 - E7
Gehäusemodul für Bauform 716M1	H200-A/-B	PAH2 - 716M1
Schrifteinlage silber für Gehäusemodul 716M1	H200-A/-B	FAS4 - 9... (FA-Nummer)

Abmessungen in mm

Produktreihen	H1	B1	T1	T2	2xM	H2
H200-A	175	115	100	39	20/25	165
H200-B	175	115	100	39	20/25	165