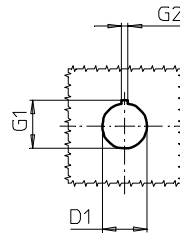
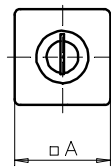
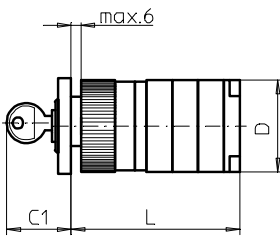
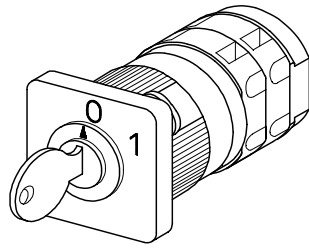


Fronteinbauswitcher

sälzer



Produktreihen
M200/T200

Fronteinbauswitcher
mit Schlüsselantrieb

Zentralbefestigung
ø 22,5 mm

S001. (IP40)

Komplettschalter

Pole

Produktreihen

Bemessungsdaten (IEC 60947)

Bestellnummer

Betriebsstrom I_e Betriebsleistung bei 380-440V

AC-21A AC-23A AC-3
A kW kW

Nockenschalter
30°/ 45°/ 60°/ 90° Schaltwinkel

1 ... 16

M200

20

7,5

5,5

M220 - 61 ... - S001.

25

11

7,5

M225 - 61 ... - S001.

1 ... 12

T200

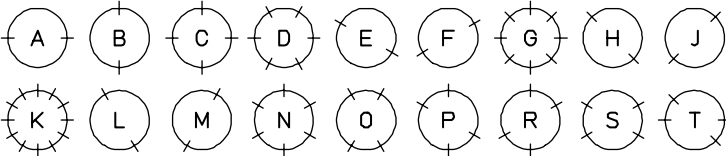
32

15

11

T225 - 61 ... - S001.

Der Punkt in der Identnummer der Komplettbauform bzw. des Antriebsmoduls ist durch den Kennbuchstabe für das Schlüsselabzugsprogramm zu ersetzen:



Striche kennzeichnen die Abzugsstellungen.

SMD-Module zum Grundschaltermodul

Bauformmodul für Bauform S001.

M200/ T200

BFA2 - S

Antriebsmodul 48 x 48 mm für Bauform S001.

2AS1-001.

Frontschild schwarz, Zylinderschloss Ronis C001, 2 Schlüssel

Schrifteinlage silber für Antriebsmodul S001.

FAS2 - (FA-Nummer)

Abmessungen in mm

Typ	A	C1	D	D1	G1	G2	L bei ... Schaltzonen							
							1	2	3	4	5	6	7	8
M220	48	33	46	22,5	24,2	3,2	59	69	79	89	99	109	119	129
M221	48	33	46	22,5	24,2	3,2	62	75	88	101	114	127	140	153
M225	48	33	48	22,5	24,2	3,2	62	75	88	101	114	127	140	153
T225	48	33	50	22,5	24,2	3,2	64	79	94	109	124	139	-	-