

DC-Lasttrennschalter / Produktreihe D200

Fronteinbau Vierlochbefestigung

Fronteinbau

- Fronteinbauswitcher mit Vierlochbefestigung 36 × 36 mm
- 2-polig
- 250 V bis 1000 V DC
- 10 A bis 50 A
- IP66

- Haupt-/Notausschalter
- Hauptschalter
- Ein-/Ausschalter

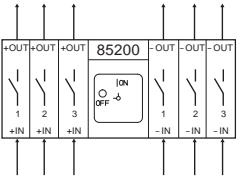








Schaltprogramm	→ Haupt-/Notausschalter:														
	Bemessungsdaten (IEC 60947)					Anschlussquerschnitte (mm ²)				Vorhängeschlossperre N-Griff gelb/rot		Vorhängeschlossperre M-Griff gelb/rot		Griffverriegelung V-Griff gelb/rot	
83200 1 String	Betriebsstrom DC21-B I _e bei					eindrätig		feindrätig							
	250 V	450 V	650 V	800 V	1000 V	min	max	min	max	Bestellnummer	Bestellnummer	Bestellnummer	Bestellnummer	Bestellnummer	
	20 A	16 A	10 A			1	10	0,75	6	D211-83200-033N4	D211-83200-033M4	D211-83200-033V4	D211-83200-033V4	D211-83200-033V4	
		32 A	20 A			1	10	0,75	6	D221-83200-033N4	D221-83200-033M4	D221-83200-033V4	D221-83200-033V4	D221-83200-033V4	
	50 A	40 A	32 A			4	16	2,5	10	D222-83200-033N4	D222-83200-033M4	D222-83200-033V4	D222-83200-033V4	D222-83200-033V4	
				32 A	20 A	1	10	0,75	6	D241-83200-033N4	D241-83200-033M4	D241-83200-033V4	D241-83200-033V4	D241-83200-033V4	
				50 A	20 A	4	16	2,5	10	D242-83200-033N4	D242-83200-033M4	D242-83200-033V4	D242-83200-033V4	D242-83200-033V4	
→ Hauptschalter:															
Bemessungsdaten (IEC 60947)					Anschlussquerschnitte (mm ²)				Vorhängeschlossperre N-Griff schwarz		Vorhängeschlossperre M-Griff schwarz		Griffverriegelung V-Griff silber/schwarz		
83200 1 String	Betriebsstrom DC21-B I _e bei					eindrätig		feindrätig							
	250 V	450 V	650 V	800 V	1000 V	min	max	min	max	Bestellnummer	Bestellnummer	Bestellnummer	Bestellnummer	Bestellnummer	
	20 A	16 A	10 A			1	10	0,75	6	D211-83200-033N1	D211-83200-033M1	D211-83200-033V1	D211-83200-033V1	D211-83200-033V1	
		32 A	20 A			1	10	0,75	6	D221-83200-033N1	D221-83200-033M1	D221-83200-033V1	D221-83200-033V1	D221-83200-033V1	
	50 A	40 A	32 A			4	16	2,5	10	D222-83200-033N1	D222-83200-033M1	D222-83200-033V1	D222-83200-033V1	D222-83200-033V1	
				32 A	20 A	1	10	0,75	6	D241-83200-033N1	D241-83200-033M1	D241-83200-033V1	D241-83200-033V1	D241-83200-033V1	
				50 A	20 A	4	16	2,5	10	D242-83200-033N1	D242-83200-033M1	D242-83200-033V1	D242-83200-033V1	D242-83200-033V1	
→ Ein-/Ausschalter:															
Bemessungsdaten (IEC 60947)					Anschlussquerschnitte (mm ²)				M-Griff silber/schwarz						
83200 1 String	Betriebsstrom DC21-B I _e bei					eindrätig		feindrätig							
	250 V	450 V	650 V	800 V	1000 V	min	max	min	max	Bestellnummer	Bestellnummer	Bestellnummer	Bestellnummer		
	20 A	16 A	10 A			1	10	0,75	6	D211-83200-003M1					
		32 A	20 A			1	10	0,75	6	D221-83200-003M1					
	50 A	40 A	32 A			4	16	2,5	10	D222-83200-003M1					
				32 A	20 A	1	10	0,75	6	D241-83200-003M1					
				50 A	20 A	4	16	2,5	10	D242-83200-003M1					


Schaltprogramm		→ Haupt-/Notausschalter:											
83300 1 String 	Bemessungsdaten (IEC 60947)	Anschlussquerschnitte (mm ²)				Vorhängeschlossperre N-Griff gelb/rot		Vorhängeschlossperre M-Griff gelb/rot		Griffverriegelung V-Griff gelb/rot			
	Betriebsstrom DC21-B I _e bei	eindrätigt		feindrätigt									
	250 V 450 V 650 V 800 V 1000 V	min	max	min	max	Bestellnummer		Bestellnummer		Bestellnummer			
	32 A 32 A 50 A 50 A	1	10	0,75	6	D241-83300-033N4		D241-83300-033M4		D241-83300-033V4			
					50 A 50 A 4 16 2,5 10		D242-83300-033N4		D242-83300-033M4		D242-83300-033V4		
→ Hauptschalter:													
	Bemessungsdaten (IEC 60947)	Anschlussquerschnitte (mm ²)				Vorhängeschlossperre N-Griff schwarz		Vorhängeschlossperre M-Griff schwarz		Griffverriegelung V-Griff silber/schwarz			
	Betriebsstrom DC21-B I _e bei	eindrätigt		feindrätigt									
	250 V 450 V 650 V 800 V 1000 V	min	max	min	max	Bestellnummer		Bestellnummer		Bestellnummer			
	32 A 32 A 50 A 50 A	1	10	0,75	6	D241-83300-033N1		D241-83300-033M1		D241-83300-033V1			
						50 A 50 A 4 16 2,5 10		D242-83300-033N1		D242-83300-033M1		D242-83300-033V1	
→ Ein-/Ausschalter:													
	Bemessungsdaten (IEC 60947)	Anschlussquerschnitte (mm ²)				M-Griff silber/schwarz							
	Betriebsstrom DC21-B I _e bei	eindrätigt		feindrätigt									
	250 V 450 V 650 V 800 V 1000 V	min	max	min	max	Bestellnummer							
	32 A 32 A 50 A 50 A	1	10	0,75	6	D241-83300-003M1							
						50 A 50 A 4 16 2,5 10		D242-83300-003M1					
84200 2 Strings 	Bemessungsdaten (IEC 60947)	Anschlussquerschnitte (mm ²)				Vorhängeschlossperre N-Griff gelb/rot		Vorhängeschlossperre M-Griff gelb/rot		Griffverriegelung V-Griff gelb/rot			
	Betriebsstrom DC21-B I _e bei	eindrätigt		feindrätigt									
	250 V 450 V 650 V 800 V 1000 V	min	max	min	max	Bestellnummer		Bestellnummer		Bestellnummer			
	20 A 16 A 10 A 32 A 20 A 50 A 40 A 32 A	1	10	0,75	6	D211-84200-033N4		D211-84200-033M4		D211-84200-033V4			
					1 10 0,75 6 4 16 2,5 10		D221-84200-033N4		D221-84200-033M4		D221-84200-033V4		
					1 10 0,75 6 4 16 2,5 10		D222-84200-033N4		D222-84200-033M4		D222-84200-033V4		
					32 A 20 A 1 10 0,75 6		D241-84200-033N4		D241-84200-033M4		D241-84200-033V4		
					50 A 20 A 4 16 2,5 10		D242-84200-033N4		D242-84200-033M4		D242-84200-033V4		
→ Hauptschalter:													
	Bemessungsdaten (IEC 60947)	Anschlussquerschnitte (mm ²)				Vorhängeschlossperre N-Griff schwarz		Vorhängeschlossperre M-Griff schwarz		Griffverriegelung V-Griff silber/schwarz			
	Betriebsstrom DC21-B I _e bei	eindrätigt		feindrätigt									
	250 V 450 V 650 V 800 V 1000 V	min	max	min	max	Bestellnummer		Bestellnummer		Bestellnummer			
	20 A 16 A 10 A 32 A 20 A 50 A 40 A 32 A	1	10	0,75	6	D211-84200-033N1		D211-84200-033M1		D211-84200-033V1			
						1 10 0,75 6 4 16 2,5 10		D221-84200-033N1		D221-84200-033M1		D221-84200-033V1	
					1 10 0,75 6 4 16 2,5 10		D222-84200-033N1		D222-84200-033M1		D222-84200-033V1		
					32 A 20 A 1 10 0,75 6		D241-84200-033N1		D241-84200-033M1		D241-84200-033V1		
					50 A 20 A 4 16 2,5 10		D242-84200-033N1		D242-84200-033M1		D242-84200-033V1		
→ Ein-/Ausschalter:													
	Bemessungsdaten (IEC 60947)	Anschlussquerschnitte (mm ²)				M-Griff silber/schwarz							
	Betriebsstrom DC21-B I _e bei	eindrätigt		feindrätigt									
	250 V 450 V 650 V 800 V 1000 V	min	max	min	max	Bestellnummer							
	20 A 16 A 10 A 32 A 20 A 50 A 40 A 32 A	1	10	0,75	6	D211-84200-003M1							
						1 10 0,75 6 4 16 2,5 10		D221-84200-003M1		D221-84200-003M1			
					1 10 0,75 6 4 16 2,5 10		D222-84200-003M1		D222-84200-003M1				
					32 A 20 A 1 10 0,75 6		D241-84200-003M1		D241-84200-003M1				
					50 A 20 A 4 16 2,5 10		D242-84200-003M1		D242-84200-003M1				

DC-Lasttrennschalter / Produktreihe D200

Fronteinbau Vierlochbefestigung

Schaltprogramm	→ Haupt-/Notausschalter:											
	Bemessungsdaten (IEC 60947)					Anschlussquerschnitte (mm ²)				Vorhängeschlossperre N-Griff gelb/rot	Vorhängeschlossperre M-Griff gelb/rot	Griffverriegelung V-Griff gelb/rot
85200 3 Strings 	Betriebsstrom DC21-B I _e bei					eindrätig		feindrätig				
	250 V	450 V	650 V	800 V	1000 V	min	max	min	max	Bestellnummer	Bestellnummer	Bestellnummer
	20 A	16 A	10 A			1	10	0,75	6	D211-85200-033N4	D211-85200-033M4	D211-85200-033V4
		32 A	20 A			1	10	0,75	6	D221-85200-033N4	D221-85200-033M4	D221-85200-033V4
	50 A	40 A	32 A			4	16	2,5	10	D222-85200-033N4	D222-85200-033M4	D222-85200-033V4
			32 A	20 A	1	10	0,75	6	D241-85200-033N4	D241-85200-033M4	D241-85200-033V4	
			50 A	20 A	4	16	2,5	10	D242-85200-033N4	D242-85200-033M4	D242-85200-033V4	

→ Hauptschalter:											
Bemessungsdaten (IEC 60947)					Anschlussquerschnitte (mm ²)				Vorhängeschlossperre N-Griff schwarz	Vorhängeschlossperre M-Griff schwarz	Griffverriegelung V-Griff silber/schwarz
Betriebsstrom DC21-B I _e bei					eindrätig		feindrätig				
250 V	450 V	650 V	800 V	1000 V	min	max	min	max	Bestellnummer	Bestellnummer	Bestellnummer
20 A	16 A	10 A			1	10	0,75	6	D211-85200-033N1	D211-85200-033M1	D211-85200-033V1
	32 A	20 A			1	10	0,75	6	D221-85200-033N1	D221-85200-033M1	D221-85200-033V1
50 A	40 A	32 A			4	16	2,5	10	D222-85200-033N1	D222-85200-033M1	D222-85200-033V1
			32 A	20 A	1	10	0,75	6	D241-85200-033N1	D241-85200-033M1	D241-85200-033V1
			50 A	20 A	4	16	2,5	10	D242-85200-033N1	D242-85200-033M1	D242-85200-033V1

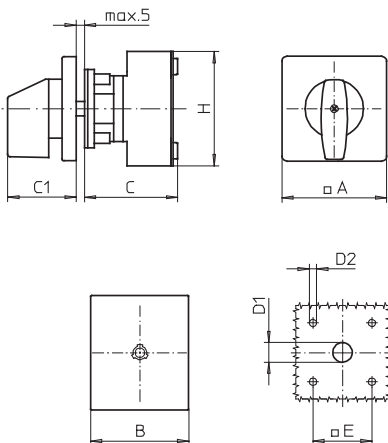
→ Ein-/Ausschalter:										
Bemessungsdaten (IEC 60947)					Anschlussquerschnitte (mm ²)				M-Griff silber/schwarz	
Betriebsstrom DC21-B I _e bei					eindrätig		feindrätig			
250 V	450 V	650 V	800 V	1000 V	min	max	min	max	Bestellnummer	
20 A	16 A	10 A			1	10	0,75	6	D211-85200-003M1	
	32 A	20 A			1	10	0,75	6	D221-85200-003M1	
50 A	40 A	32 A			4	16	2,5	10	D222-85200-003M1	
			32 A	20 A	1	10	0,75	6	D241-85200-003M1	
			50 A	20 A	4	16	2,5	10	D242-85200-003M1	

Weitere Schaltprogramme ab Seite 21.

Abmessungen in mm:

Aufbau der Bestellnummer

Typ	Schaltprogramm	Bauform
D211	85200	003M1
Best.-Nr.	D211-85200-003M1	



Bauform	Schaltprogramm	A	B	C	C1	D1	D2	E	H
003M1 / 033V1 / 033V4	83200	48	77	61	32	12	4,5	36	80
003M1 / 033V1 / 033V4	83300	48	92	61	32	12	4,5	36	80
003M1 / 033V1 / 033V4	84200	48	106	61	32	12	4,5	36	80
003M1 / 033V1 / 033V4	85200	48	135	61	32	12	4,5	36	80
033M1 / 033M4	83200	67	77	61	38	12	4,5	36	80
033M1 / 033M4	83300	67	92	61	38	12	4,5	36	80
033M1 / 033M4	84200	67	106	61	38	12	4,5	36	80
033M1 / 033M4	85200	67	135	61	38	12	4,5	36	80
033N1 / 033N4	83200	67	77	61	33	12	4,5	36	80
033N1 / 033N4	83300	67	92	61	33	12	4,5	36	80
033N1 / 033N4	84200	67	106	61	33	12	4,5	36	80
033N1 / 033N4	85200	67	135	61	33	12	4,5	36	80