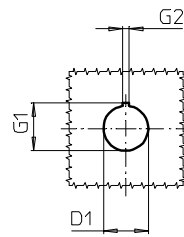
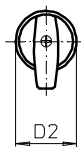
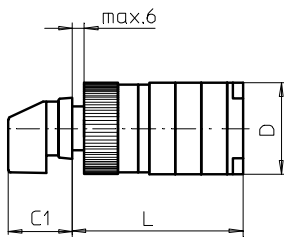
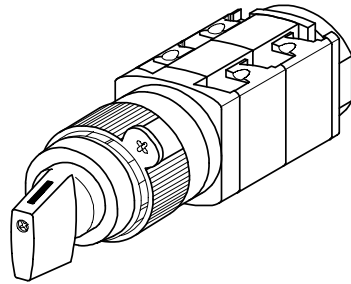


Fronteinbauswitcher

sälzer



**Produktreihe
P200**

**Fronteinbauswitcher
mit Frontring**

**Zentralbefestigung
ø 22,5 mm**

218M1 (IP66)

Komplettschalter	Pole	Produktreihen	Bemessungsdaten (IEC 60947)			Bestellnummer
			Betriebsstrom I_e	Betriebsleistung bei 380-440V		
			AC-21A A	AC-23A kW	AC-3 kW	
Nockenschalter 30°/ 45°/ 60°/ 90° Schaltwinkel	1 ... 24	P200	20	7,5	5,5	P220 - 61 ... - 218M1
			25	11	7,5	P225 - 61 ... - 218M1

SMD-Module zum Grundsichermodul A01

Bauformmodul für Bauform 218M1

P200

BFB2 - 219

Frontring schwarz ø 30,5 mm, M-Griff schwarz für Bauform 218M1
(Einbau mit Frontring ohne Beschriftung)

2HM1

Abmessungen in mm

Typ	C1	D	D1	D2	G1	G2	L bei ... Schaltzonen (max. 12)							je weitere
							1	2	3	4	5	6	7	
P220	32	44	22,5	30,5	24,2	3,2	66	79	92	105	118	131	144	13
P221	32	44	22,5	30,5	24,2	3,2	69,5	86	102,5	119	135,5	152	168,5	16,5
P225	32	46	22,5	30,5	24,2	3,2	70	85	100	115	130	145	160	15
P226	32	46	22,5	30,5	24,2	3,2	73,5	92	110,5	129	147,5	166	184,5	18,5