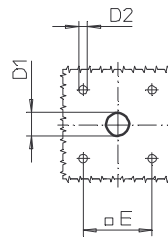
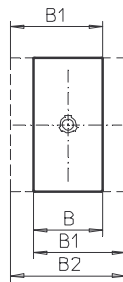
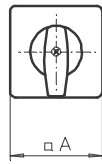
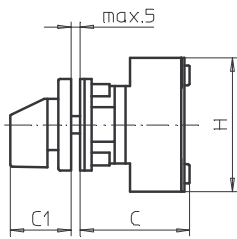
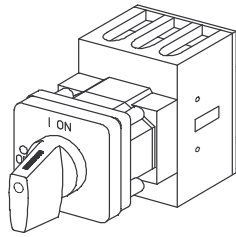


Fronteinbauswitcher



**Produktreihen
H400-A/ -D/ -E**

Fronteinbauswitcher

**Vierlochbefestigung
48 x 48 mm**

003M1 (IP66)

Komplettschalter	Pole	Produktreihen	Bemessungsdaten (IEC 60947)			Bestellnummer
			Betriebsstrom I_e	Betriebsleistung bei 380-440V		
			AC-21A A	AC-23A kW	AC-3 kW	
Ein-/ Ausschalter 90° Schaltwinkel	3 ... 8	H400-A/ -D	63	22	18,5	H406 - 41 ... - 003M1
			80	30	22	H408 - 41 ... - 003M1
			100	37	30	H410 - 41 ... - 003M1
			125	45	37	H412 - 41 ... - 003M1
Umschalter mit Nullstellung 90° Schaltwinkel	3 ... 4	H400-E	63	22	18,5	H406 - 71 ... - 003M1
			80	30	22	H408 - 71 ... - 003M1
			100	37	30	H410 - 71 ... - 003M1
			125	45	37	H412 - 71 ... - 003M1

SMD-Module zum Grundschaltermodul A01

Bauformmodul für Bauform 003M1

H400-A/ -D/ -E

BFA4 - 003

M-Antriebsmodul 64 x 64 mm für Bauform 003M1

4AM1

Frontschild schwarz, Griff schwarz

Schrifteinlage silber für Antriebsmodul 003M1

FAS4 - 9... (FA-
Nummer)

Abmessungen in mm

Produktreihen	A	B	B1	B2	C	C1	D1	D2	E	H
H400-A	64	70	89	108	73	39	15	5	48	80
H400-D/ -E	64	140	159	178	86	39	15	5	48	80