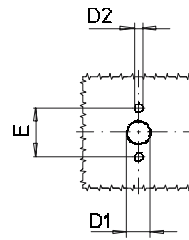
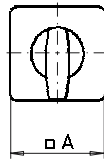
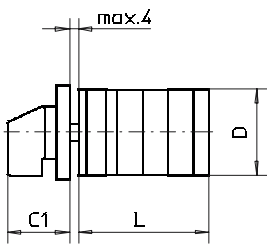
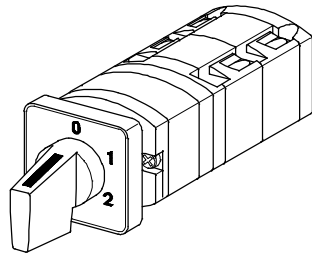


Fronteinbauswitcher

sälzer



**Produktreihe
P100**

Fronteinbauswitcher

**Zweilochbefestigung
20 mm**

003M1 (IP66)

Komplettschalter	Pole	Produktreihen	Bemessungsdaten (IEC 60947)			Bestellnummer
			Betriebsstrom I_e	Betriebsleistung bei 380-440V		
			AC-21A A	AC-23A kW	AC-3 kW	
Nockenschalter 30°/45°/60°/90° Schaltwinkel	1 ... 16	P100	10	3	2,2	P110 - 61 ... - 003M1

SMD-Module zum Grundschaltermodul A01

Bauformmodul für Bauform 003M1	P100	BFA1 - 003
M-Antriebsmodul 30 x 30 mm für Bauform 003M1		1AM1
Frontschild schwarz, Griff schwarz		
Schrifteinlage silber für Antriebsmodul 003M1		FAS1 - (FA-Nummer)

Abmessungen in mm

Typ	A	C1	D	D1	D2	E	L bei ... Schaltzonen							
							1	2	3	4	5	6	7	8
P110	30	24	29	8	3,2	20	39	51	63	75	87	99	111	123