

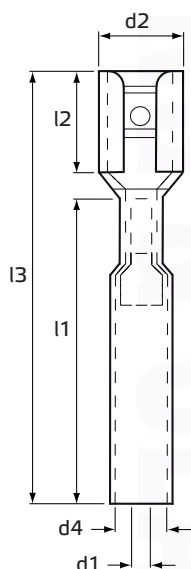
Katalogový list

••••• Kabelové ukončovací a spojovací prvky (dutinky, oka, vidlice, kolíky, konektory, spojky)

Lisovací konektorové objímky ploché poloizolované a celoizolované teplem smrštiteľnou trubicí s lepidlem

s dodatečnou měděnou válcovitou vložkou „DOUBLE CRIMP“

- Materiál: mosaz, galvanicky pocínovaná
- Materiál izolace: teplem smrštiteľná trubice
- Provozní teplota: -10°C až +105°C
- Max. provozní napětí: 300 V
- Teplota pro smrštění: +150°C
- Dle normy: UL 310



Doporučené nářadí pro smršťování:

- elektrická horkovzdušná pistole (typ: 93-340-K, kat.číslo: wpr6065), viz str. 472



Speciální kuželovitý vstup „EASY ENTRY“ usnadňuje a urychluje dokonalé zavedení vodiče do ukončovacího prvku a pomáhá zabránit nežádoucímu zkroucení a poškození jednotlivých žil jemně slaněného vodiče.

„DOUBLE CRIMP“ - zesílené provedení objímky ukončovacího prvku dodatečnou měděnou vložkou zvyšuje odolnost lisovaného spoje proti vibracím a pevnost spoje v tahu.

Lisovací konektorové objímky ploché poloizolované teplem smrštiteľnou trubicí s lepidlem

Katalog. číslo	Typ	Pro průřez vodiče (mm ²)	Pro kolík (mm)	Barva	Rozměry (mm)						Množství v balení (ks)
					d2	l2	l3	l1	d4	d1	
wpr8940	OBP-SM-1.5-6308	0,5 - 1,5	6,35 x 0,8	Red	6,6	7,9	36,0	26,5	4,5	1,7	100
wpr8941	OBP-SM-2.5-6308	1,5 - 2,5	6,35 x 0,8	Blue	6,6	7,9	36,0	26,5	5,5	2,3	100
wpr8942	OBP-SM-6-6308	4,0 - 6,0	6,35 x 0,8	Yellow	6,6	7,9	36,0	26,5	8,0	3,4	100

Lisovací konektorové objímky ploché celoizolované teplem smrštiteľnou trubicí s lepidlem

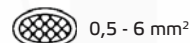
Katalog. číslo	Typ	Pro průřez vodiče (mm ²)	Pro kolík (mm)	Barva	Rozměry (mm)						Množství v balení (ks)
					d2	l2	l3	l1	d4	d1	
wpr8943	OBP-SMCI-1.5-6308	0,5 - 1,5	6,35 x 0,8	Red	6,6	7,9	28,0	18,0	4,5	1,7	100
wpr8944	OBP-SMCI-2.5-6308	1,5 - 2,5	6,35 x 0,8	Blue	6,6	7,9	28,0	18,0	5,5	2,3	100
wpr8945	OBP-SMCI-6-6308	4,0 - 6,0	6,35 x 0,8	Yellow	6,6	7,9	28,0	18,0	8,0	3,4	100

Upozornění:

Pro správné krimpování je nutné používat lisovací kleště určené výhradně pro lisování ukončovacích prvků s teplem smrštiteľnou trubicí.

Doporučené nářadí pro lisování:

- kleště „WILDCAT Exclusive 10“ (typ: 34-WCAT-10, kat.číslo: wpr10428), viz str. 534



- kleště „X-MASTER 3262, 3258“ (kat.číslo: wpr10454, wpr10455), viz str. 536

