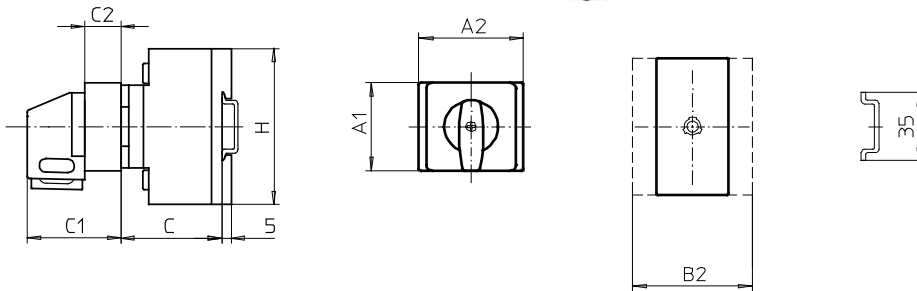
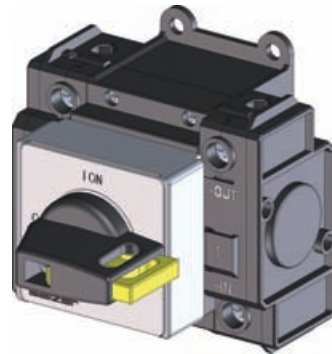


Bodeneinbauschalter

sälzer



Produktreihe D200

Bodeneinbauschalter

**Boden-/
Frontbefestigung**

Installationsverteiler
mit Abdeckplatte
Ausschnitt 45 mm

026V1

Komplettschalter
Bestellnummer

Anschlussquerschnitte
eindrätig feindrätig
min max min max

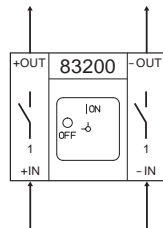
Stromwerte DC21-B bei Spannungen

250V 450V 650V 800V 1000V

Standard-Lichtbogen-Löschsystem

D211-83200-026V1	1,00	10,00	0,75	6,00	20A	16A	10A
D221-83200-026V1	1,00	10,00	0,75	6,00		32A	20A
D222-83200-026V1	4,00	16,00	2,50	10,00	50A	40A	32A

1 String



SMD-Module zum Grundschaltermodul

Bauformmodul für Bauform 026V1	D200	BFG2 - 026V1
Schrifteinlage silber für Bauform 026V1	D200	FAV2 - 9... (FA-Nummer)

Abmessungen in mm

Produktreihe	A1	A2	B2	C	C1	C2	H
D200-DC – 1 String	45	48	77	42	42	15,5	80